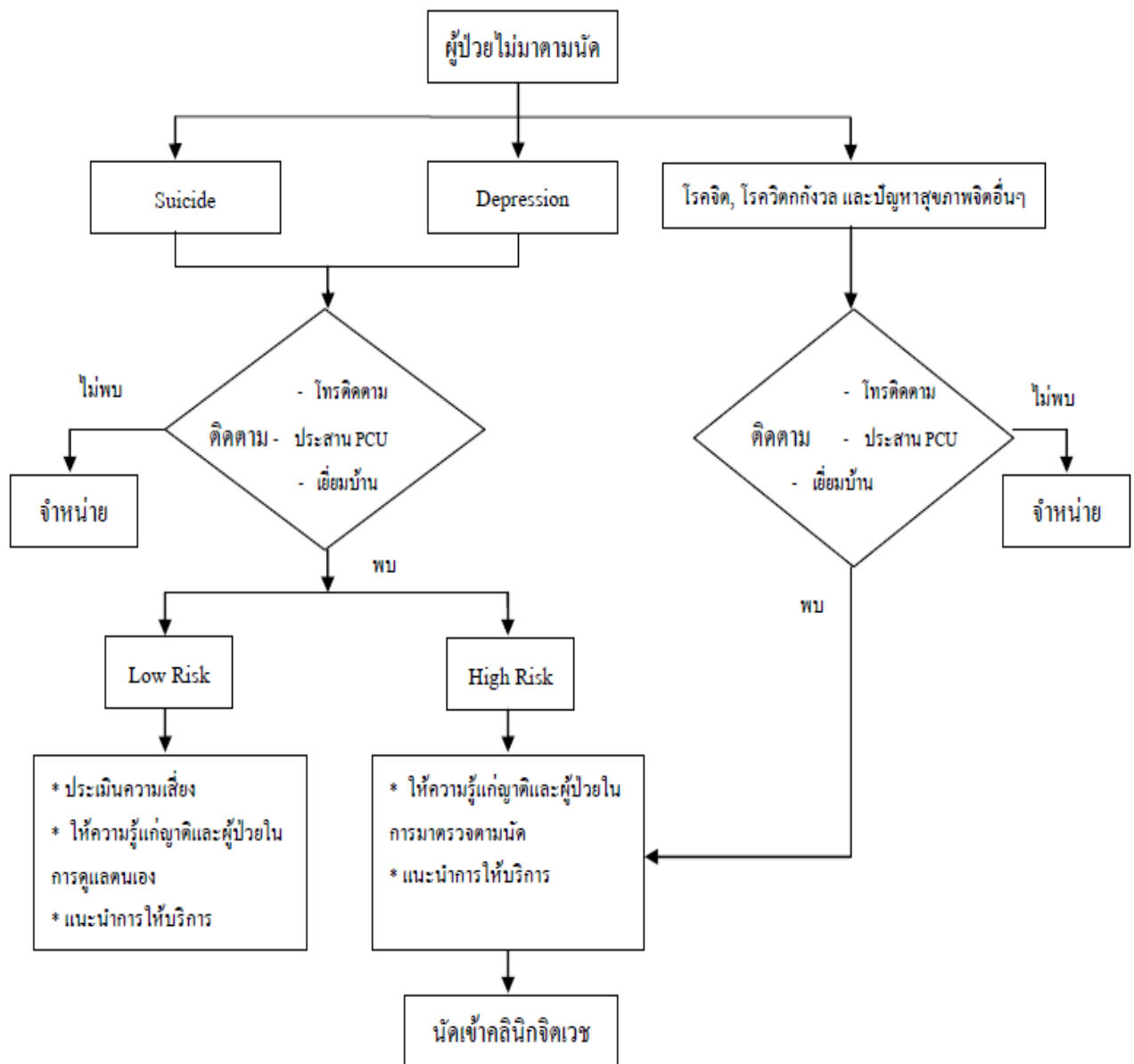


แนวทางการติดตามผู้ป่วยจิตเวชที่ไม่มาตามกำหนดนัด

กลุ่มงานจิตเวช โรงพยาบาลหัวหิน



หมายเหตุ *

- ผู้ป่วย Suicide / Depression แยก high risk และ low risk จากการประเมินโดยใช้แบบคัดกรองภาวะซึมเศร้าชนิด 9 คำถาม (9Q) และแบบคัดกรองความเสี่ยงต่อการฆ่าตัวตาย (8Q)
- การติดตามกรณีไม่มาตามนัด
 - * Suicide และ Depression ติดตามทันทีที่ขาดนัดภายใน 1 สัปดาห์
 - * Schizophrenia ติดตามหลังขาดนัดเกิน 2 เดือน